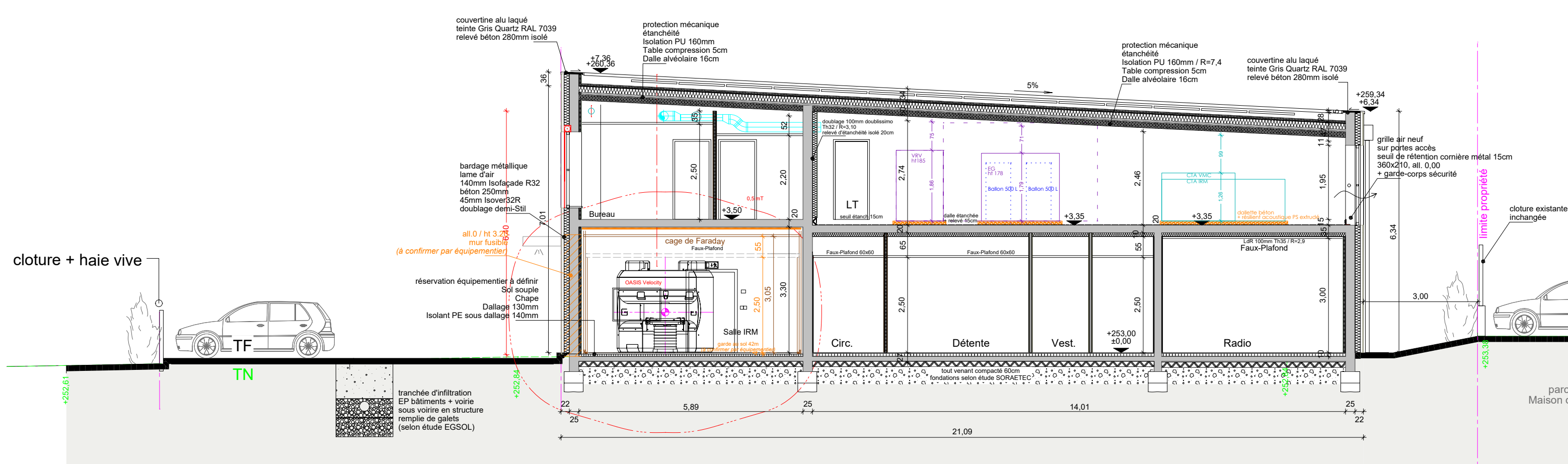
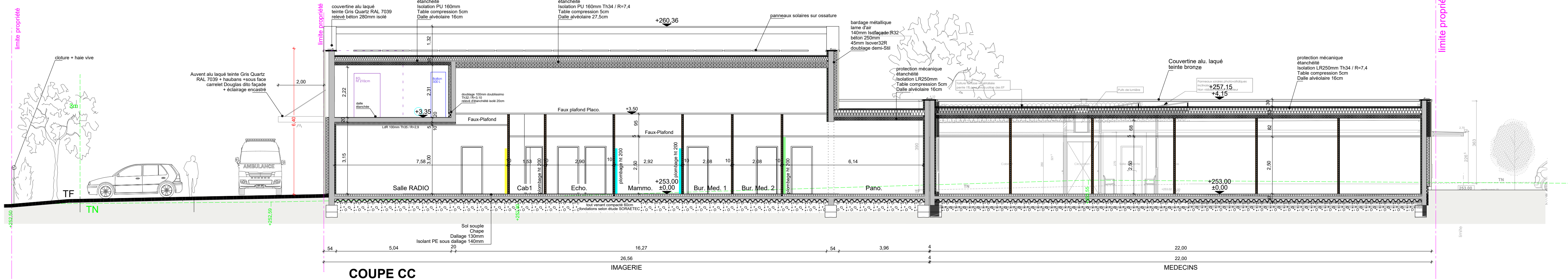


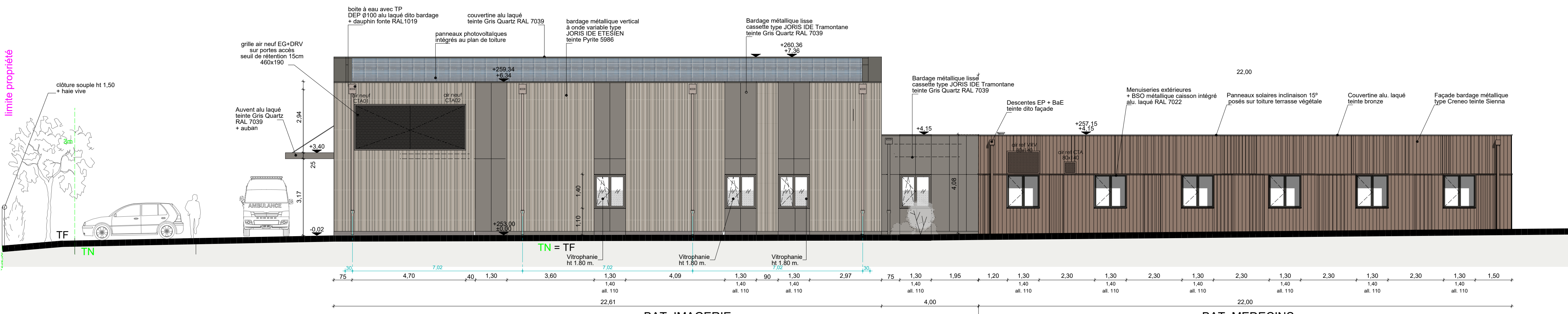
COUPE DD



COUPE AA



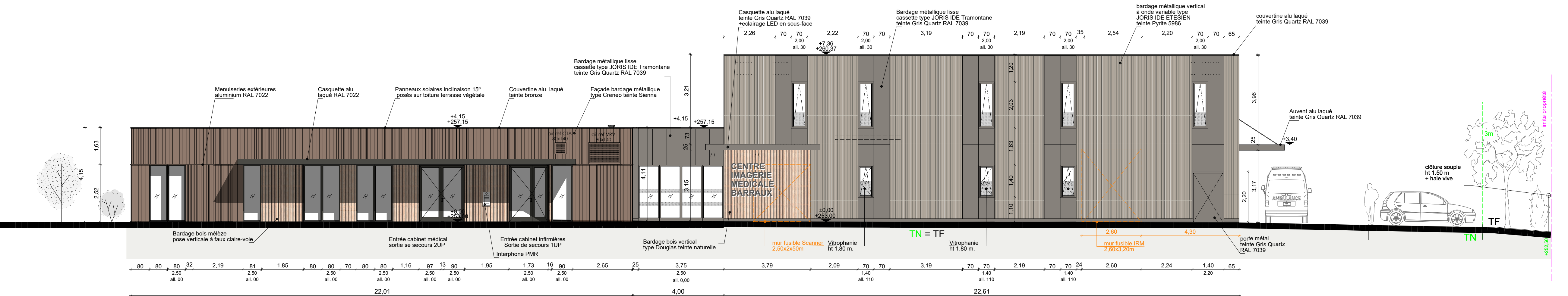
COUPE CC



FAÇADE SUD

BAT. IMAGERIE

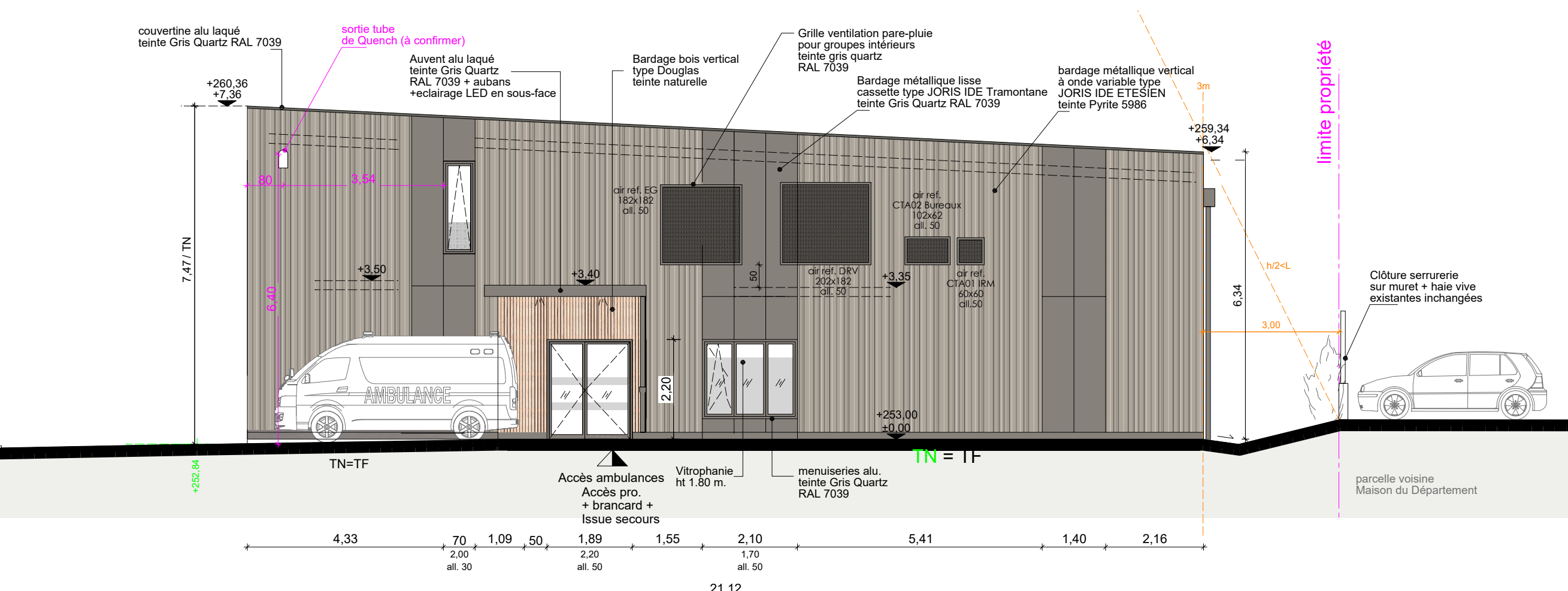
BAT. MEDECINS



FAÇADE NORD

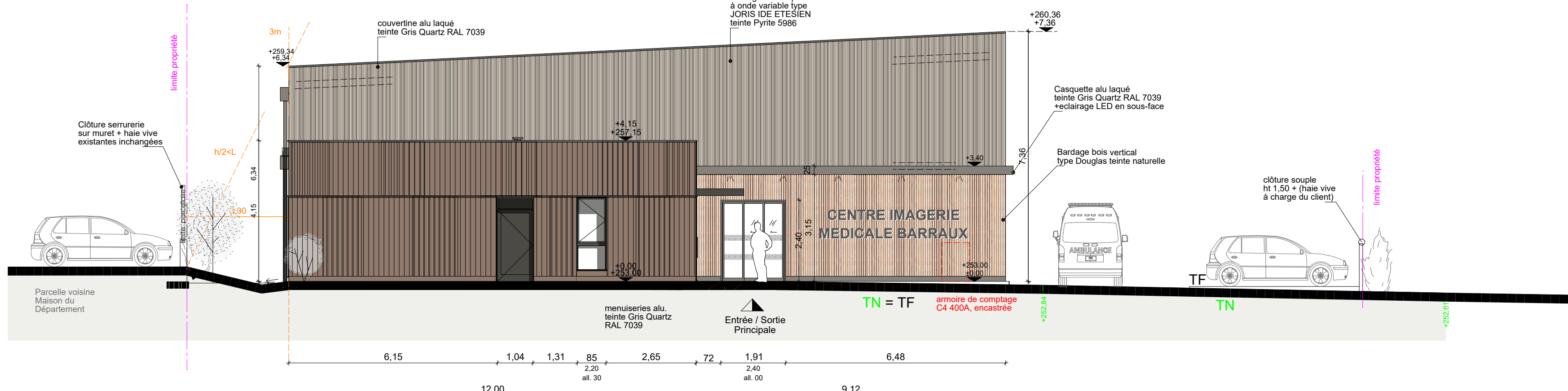
BAT. MEDECINS

BAT. IMAGERIE



FAÇADE OUEST

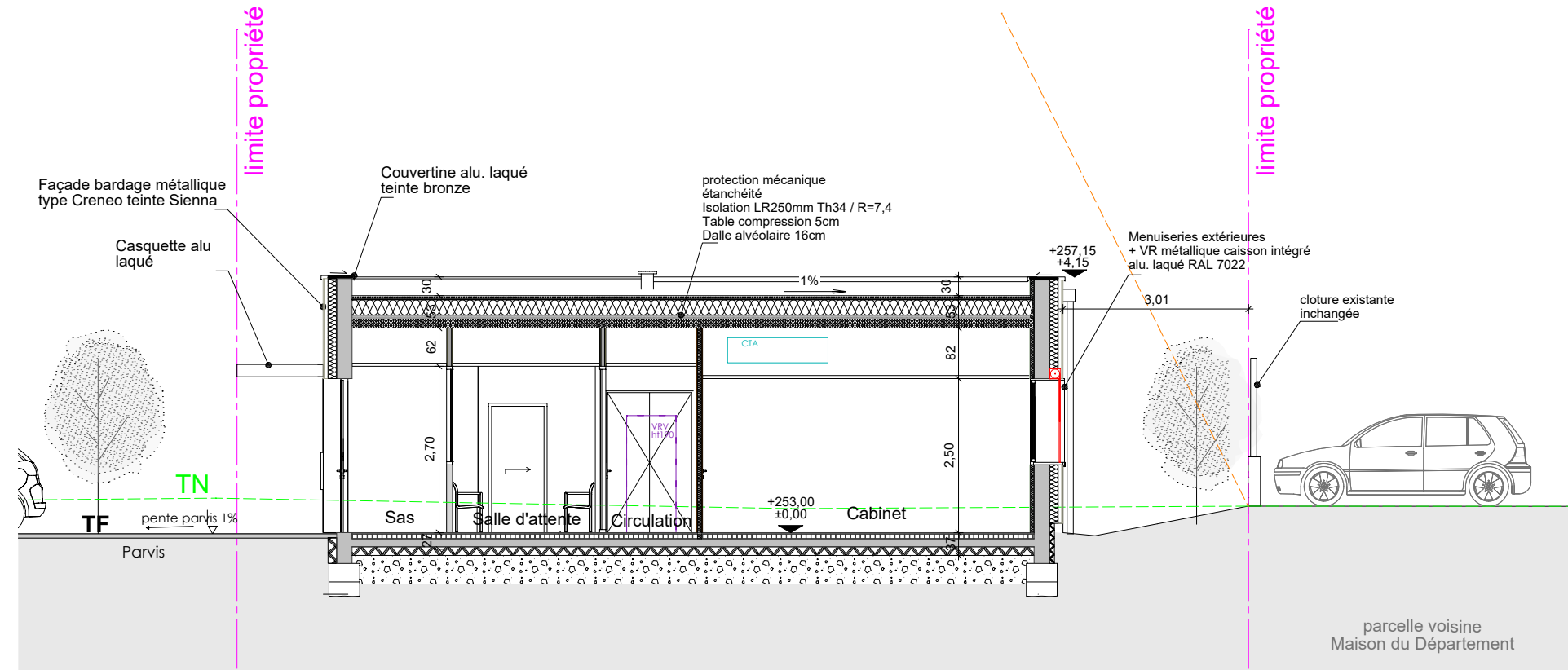
BAT. IMAGERIE



FAÇADE EST

BAT. MEDECINS

BAT. IMAGERIE



COUPE EE

Projet de création du Pôle Médical de Barraux comprenant un Centre d'Imagerie Médicale et des locaux médicaux pour le compte du groupe X-RAY GRESIVAUDAN

53 route de Barraux, lieu-dit "La Gâche", 38530 Barraux

Maître d'Ouvrage :



SAS XRAY IMMO
Représentée par M. Sémi YAKOUB
33 allée de Champrond
38330 Saint Ismier

ATELIER D'ARCHITECTURE
NORMANDON & JARDIN

Conception & réalisations architecturales

Architecte Urbaniste - Economiste du bâtiment - Maître d'œuvre et OPC - Conseiller CAUE38

22 rue Paul Hébronnier
38100 GRENOBLE
Tél. : 04 78 08 43 43
contact@benoit-architecte.fr
www.benoit-architecte.fr

SYN

Façades Coupes

Nota: les plans sont indicatifs, les ouvrages seront à réaliser selon les plans d'exécution spécifiques à charge des entreprises et dans le respect scrupuleux des règles de l'art, normes et réglementations en vigueur.

Echelles :	Modifications :
1/100	L : 18/09/2025 - Réhausse étage + 15cm pour équiper l'armoire FUJIFILM
Dessiné le :	J : 20/10/2025 - Dalle LT + armoire façade Est + chassis archives suite retour ENEDIS
24/06/2024	K : 27/10/2025 - SYN - Niveau RdC +253,00 NGF + pente toit 5%
Architecte Conseiller auprès du CAUE de l'Isère.	L : 01/12/2025 - Resa EXE CVSD
	M : 18/12/2025 - Câtage EXE Structure + Etanchéité, chassis façade Nord 4 volumes
	M - 21-14 - 02